

ANWENDUNG

Zur Pflanzenstärkung, Vorbeugung von Schädlings- oder Pilzbefall

EM-Aktiv

EM-Aktiv dient vor allem als Bodenhilfsstoff und hat einen pH-Wert von 3,5–4. Es fördert die Keimung, Wurzelbildung, Blüte, den Fruchtansatz und die Reifung von Pflanzen. Außerdem verbessert EM-Aktiv den physikalischen, chemischen und biologischen Zustand des Bodens, verringert Algenwachstum und Schlamm- bildung in Gewässern und beschleunigt die Kompostierung. Einzelgenehmigt als Bodenhilfsstoff gem. § 9a DMG 1994. Gelistet im Betriebsmittelkatalog für die biologische Landwirtschaft durch InfoXgen. Kontrollstelle: AT-BIO-301. Entspricht als konventionelles Produkt der (EG) 834/2007 igdF und kann in der biologischen Landwirtschaft eingesetzt werden.

Anwendungsbereich,

Anwendung (VK = Verschlusskappe)

Regelmäßiges Gießen (nach Bedarf):

10 ml EM-Aktiv (2 VK) in 10 Liter Wasser (1 : 1000). Die Pflanzen regelmäßig gießen.

Tipp: Für eine noch stärkere Wurzelbildung zusätzlich 5 ml Terrafert Boden (1 VK) beimengen.

Regelmäßiges Besprühen:

20 ml EM-Aktiv (4 VK) in 1 Liter Wasser (1 : 50). Die Pflanzen 1-mal pro Woche mittels Sprühflasche satt bis zum Tropfen einsprühen. In der Blüte empfiehlt es sich, die Dosierung auf ein Drittel zu reduzieren.

Tipp: Zur noch besseren Pflanzenstärkung bzw. zur Vorbeugung von Schädlings- und Pilzbefall zusätzlich 5 ml Terrafert Blatt (1 VK) und 5 ml MK 5 (1 VK) beimengen.



MK 5

MK 5 stärkt und fördert die natürliche Abwehrkraft der Pflanzen. Dadurch werden diese viel widerstandsfähiger, sodass Parasiten- und Pilzbefall gehemmt bzw. ganz abgewehrt werden können. MK 5 besteht aus Milchsäure- und Photosynthesebakterien, Hefen, Zuckerrohrmelasse, Gärungssessig, Alkohol und Wasser, Knoblauch, Chilischoten. Es wird in einer Verdünnung mit Wasser zur Vorbeugung von pflanzlichen sowie tierischen Schädlingen auf die Blätter gesprüht. Einzelgenehmigt als Pflanzenhilfsmittel gem. § 9a DMG 1994. Gelistet im Betriebsmittelkatalog für die biologische Landwirtschaft durch InfoXgen. Entspricht als konventionelles Produkt der (EG) 834/2007 igdF und kann in der biologischen Landwirtschaft eingesetzt werden.

Anwendungsbereich,

Anwendung (VK = Verschlusskappe)

Dosierung für 1 Liter Sprühflasche:

20 ml EM-Aktiv (4 VK), 5 ml Terrafert Blatt (1 VK), 5 ml MK 5 (1 VK) auf 1 Liter Wasser geben (1 : 50)

Regelmäßiges Besprühen:

1-mal pro Woche die Pflanzen satt bis zum Tropfen besprühen. In der Blüte empfiehlt es sich, die Dosierung auf ein Drittel zu reduzieren.

Bei Schädlings- oder Pilzbefall:

Die Pflanzen täglich besprühen, bis das Problem gelöst ist.



Terrafert Boden

Terrafert Boden ist ein Bodenhilfsstoff mit positiven Effekten für Ihre Pflanzen: Düngemittel können besser ausgenutzt werden und Mikroorganismen sowie Mikronährstoffe fördern ein natürliches, gesundes Pflanzenwachstum.

Einzelgenehmigt als Bodenhilfsstoff gem. § 9a DMG 1994. Gelistet im Betriebsmittelkatalog für die biologische Landwirtschaft durch InfoXgen. Entspricht als konventionelles Produkt der (EG) 834/2007 igdF und kann in der biologischen Landwirtschaft eingesetzt werden.

Anwendungsbereich,

Anwendung (VK = Verschlusskappe)

Angießen einmalig (nach dem Pflanzen

setzen): 50 ml EM-Aktiv (EMa) (10 VK) und 10 ml Terrafert Boden (2 VK) in 10 Liter Wasser (1 : 200). Mit der Mischung so angießen, dass die gesamte Erde gut feucht ist.

Regelmäßiges Gießen – bei Bedarf:

10 ml EM-Aktiv (2 VK), 5 ml Terrafert Boden (1 VK) auf 10 Liter Wasser geben (1 : 1000) und die Pflanzen mit dieser Lösung regelmäßig gießen. Sofort nach dem Vermischen anwenden, da die Effektiven Mikroorganismen (EM) zu diesem Zeitpunkt am aktivsten sind.



Terrafert Blatt mit Folsäure

Terrafert Blatt ist ein Pflanzenhilfsmittel mit Folsäure. Durch dessen Einsatz können Pflanzenschutzmittel reduziert bzw. ganz eingespart werden. Pilzkrankungen und Mangelerscheinungen wird vorgebeugt und Mikroorganismen sowie Mikronährstoffe fördern ein natürliches, gesundes Pflanzenwachstum. Einzelgenehmigt als Pflanzenhilfsmittel gem. § 9a DMG 1994. Gelistet im Betriebsmittelkatalog für die biologische Landwirtschaft durch InfoXgen. Entspricht als konventionelles Produkt der (EG) 834/2007 igdF und kann in der biologischen Landwirtschaft eingesetzt werden.

Anwendungsbereich,

Anwendung (VK = Verschlusskappe)

Dosierung für 1 Liter Sprühflasche:

20 ml EM-Aktiv (4 VK), 5 ml Terrafert Blatt (1 VK), 5 ml MK 5 (1 VK) auf 1 Liter Wasser geben (1 : 50)

Regelmäßiges Besprühen:

1-mal pro Woche die Pflanzen satt bis zum Tropfen besprühen. In der Blüte empfiehlt es sich, die Dosierung auf ein Drittel zu reduzieren.

Bei Schädlings- und Pilzbefall:

Die Pflanzen täglich besprühen, bis das Problem gelöst ist.



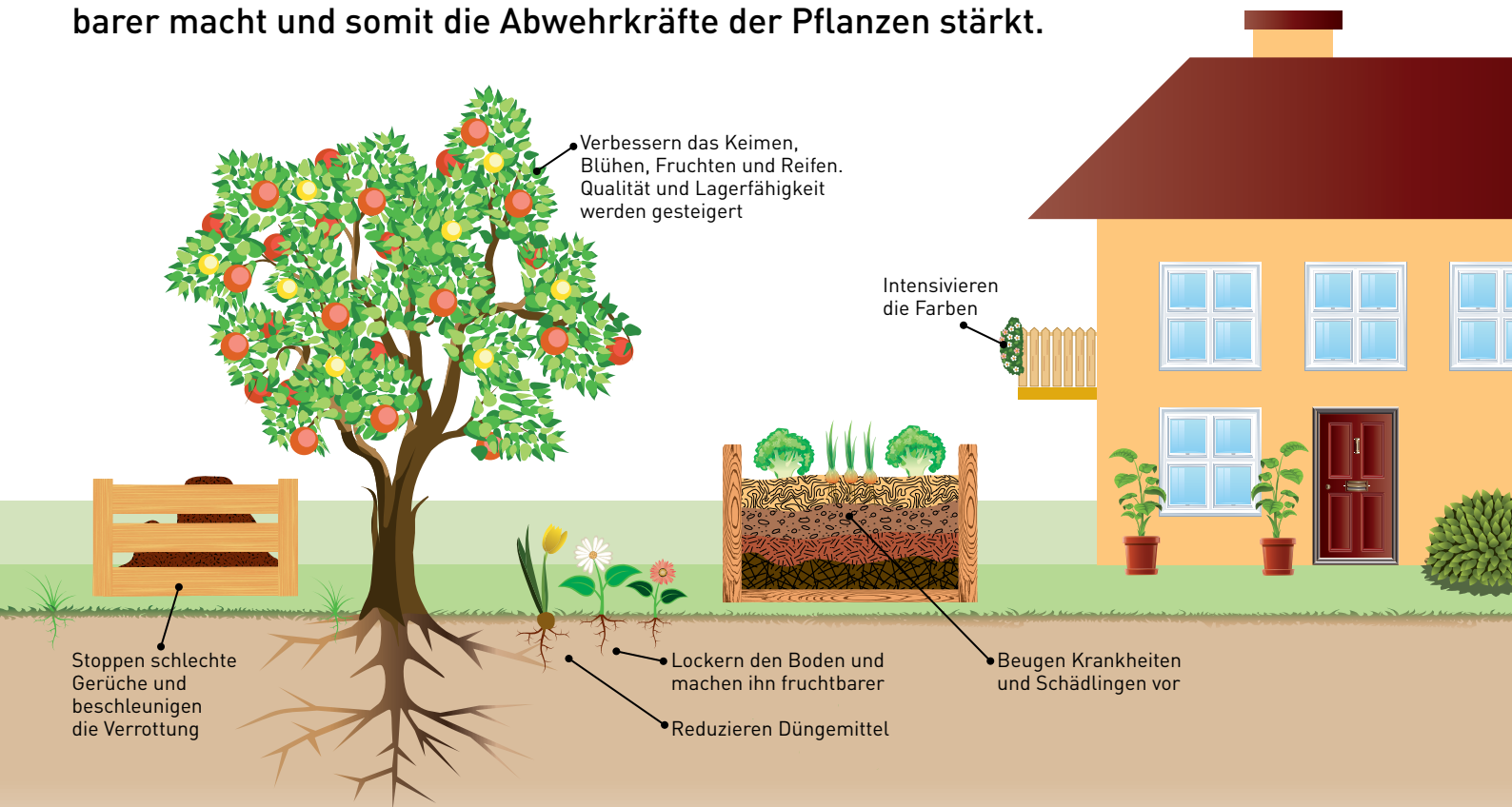
EFFEKTIVE MIKROORGANISMEN (EM)

Die kleinen biologischen Helfer!

Effektive Mikroorganismen (EM), die kleinen biologischen Helfer, bestehend aus Milchsäurebakterien, Hefen und Photosynthesebakterien, bereiten ein Milieu, das fäulnis-erregende Keime unterdrückt, Nährstoffe pflanzenverfüg-barer macht und somit die Abwehrkräfte der Pflanzen stärkt.



Unser Partner für den Naturgarten



VORTEILE

Für Gemüse, Kräuter, Obst, Zierpflanzen, Bäume und Sträucher

Effektive Mikroorganismen reichern das mikrobielle Bodenleben an und machen Nährstoffe pflanzenverfügbar ohne dabei die Umwelt zu belasten.

Sie bereiten für die Pflanzen ein Milieu, das fäulnis-erregende Keime unterdrückt, lockern den Boden auf und machen ihn so wasseraufnahmefähiger und natürlich auch fruchtbarer.

Die Pflanzen werden durch den Einsatz von Effektiven Mikroorganismen gestärkt und sind weniger anfällig auf Schädlings- und Pilzbefall. So können sie auf natürliche Weise besser keimen, blühen, fruchten und reifen. Dass mit Effektiven Mikroorganismen Düngerkosten und Arbeitsaufwand gespart werden können, ist ein angenehmer Nebeneffekt.

